



IA
INNATE ABILITY



ONDA

La révolution Coolwaves™ :
Des micro-ondes intelligentes et
améliorées qui excellent en matière
de Body-Contouring

- Graisse localisée
- Cellulite
- Raffermissment de la peau

DEKA
Innate Ability

La technologie
micro-ondes DEKA
n'est pas seulement
intelligente. Elle est
"cool" !



ONDA



En exclusivité mondiale, DEKA crée une fois de plus un nouveau produit révolutionnaire : ONDA, le seul système utilisant Coolwaves™, des micro-ondes spéciales qui ciblent de façon sélective les cellules lipidiques afin de réduire les dépôts de graisse localisés d'une manière sûre, efficace et non invasive.

Le département R&D de DEKA a mis au point une pièce à main intelligente (brevet en instance) qui guide le champ électromagnétique vers les adipocytes afin de les détruire, tandis que le système de refroidissement intégré préserve la peau, assurant ainsi la sécurité et le confort du patient.

/// Aujourd'hui, DEKA a franchi une autre étape. La recherche incessante de nouvelles sources et applications par DEKA a conduit à l'invention d'un système totalement non invasif, qui détruit spécifiquement la membrane adipocytaire, tout comme l'a fait le laser. En seulement quelques séances (généralement 4-5), les micro-ondes Coolwaves™ du système ONDA réduisent très efficacement les accumulations de graisse localisées dans des zones comme l'abdomen, le dos, les poignées d'amour et les membres inférieurs. Et ce n'est pas tout ! Les micro-ondes Coolwaves™ permettent de traiter la cellulite même aux stades les plus avancés ainsi que le relâchement cutané. Il s'agit d'une procédure totalement indolore, sans effets secondaires, sûre et confortable pour mes patients, qui ont été enthousiasmés par ce traitement innovant ///

Paolo Bonan, M.D.

Principal responsable Éducation ESLD
Responsable de l'unité de chirurgie plastique et esthétique cutanée au laser.
Clinique Villa Donatello, Florence – Italie



Le 1^{er} système de Body-Contouring aussi complet du marché

La nouvelle source de micro-ondes de DEKA a été mise au point pour offrir un système non invasif, afin d'agir efficacement sur les principales imperfections nécessitant un remodelage corporel :

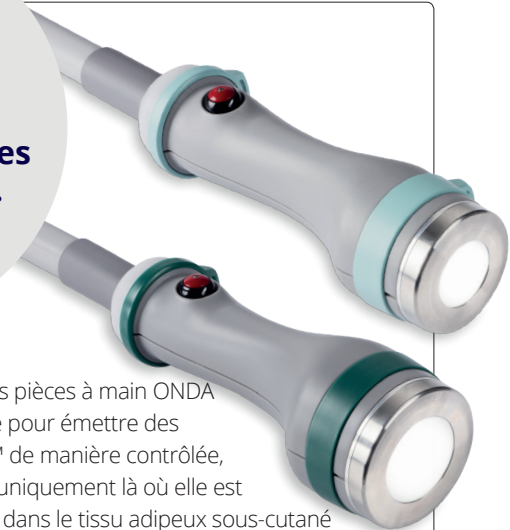
- **Graisse localisée** : La pièce à main profonde permet aux micro-ondes Coolwaves™ de pénétrer en profondeur, perturbant ainsi les membranes des cellules lipidiques sous-cutanées. Le lysat est ensuite drainé grâce à une stimulation des processus métaboliques physiologiques (lipolyse des macrophages). Le système de refroidissement intégré dans les pièces à main permet la décomposition des adipocytes en toute sécurité pour la peau et garantit le confort du patient.
- **Cellulite** : La pièce à main superficielle cible efficacement les cloisons conjonctives entre les lobules adipeux dans les stades plus avancés de la cellulite (visibles dans l'effet « peau d'orange » typique).
- **Raffermissment de la peau** : Les micro-ondes spéciales du système ONDA induisent un rétrécissement immédiat des fibres de collagène dans le derme et stimulent la production de nouveau collagène. Les tissus sont raffermis et tonifiés !



LES PLUS d'Onda

Coolwaves™	ONDA est le seul système qui utilise des micro-ondes spéciales pour cibler la graisse sous-cutanée en toute sécurité tout en assurant un confort maximal pour le patient.
Solution complète	Une solution simple et efficace pour traiter la graisse localisée, la cellulite et le relâchement cutané.
Pièces à main intelligentes	Un système à LED permet aux pièces à main intelligentes (brevet en instance) de fournir un guide intuitif à l'opérateur pendant la procédure, garantissant ainsi un traitement sûr et efficace.
Refroidissement de la peau	Système de refroidissement de la peau à contact intégré.
Simple et convivial	L'équipe de R&D de DEKA a donné à ONDA un design ergonomique et attrayant avec une structure compacte et des lignes modernes ; un logiciel simple et intuitif qui aide l'opérateur à effectuer les traitements, tandis que les pièces à main refroidies et ergonomiques assurent à l'utilisateur que les séances sont réalisées correctement et l'alertent si les procédures sont exécutées de manière incorrecte.
Atouts clés	Un retour sur investissement (ROI) rapide et une totale satisfaction du patient feront fructifier votre activité !

Pièces à main intelligentes spécialement conçues : profondes et superficielles.



La mécanique interne des pièces à main ONDA est spécialement conçue pour émettre des micro-ondes Coolwaves™ de manière contrôlée, en concentrant l'énergie uniquement là où elle est nécessaire (par exemple, dans le tissu adipeux sous-cutané dans un cas de graisse localisée), préservant ainsi les tissus adjacents. Les deux pièces à main diffèrent au niveau de leur profondeur d'action, chacune étant conçue pour des zones corporelles ou des imperfections.



Coolwaves™ : un concept unique

Les micro-ondes font partie de la grande famille des ondes électromagnétiques [gamme de fréquences : 1 - 300 GHz]. Aujourd'hui, on les retrouve couramment dans de nombreux domaines de la vie quotidienne, y compris dans le domaine médical, à des fins de diagnostic ou de traitement.

Cependant, toutes les micro-ondes ne sont pas identiques. Aucun autre appareil n'émet des micro-ondes comme les pièces à main intelligentes du système ONDA !

Les micro-ondes font osciller et vibrer les molécules qui les absorbent, réchauffant ainsi le milieu qui contient les molécules.



80%

Énergie Coolwaves™ ciblant les cellules adipeuses.



20%

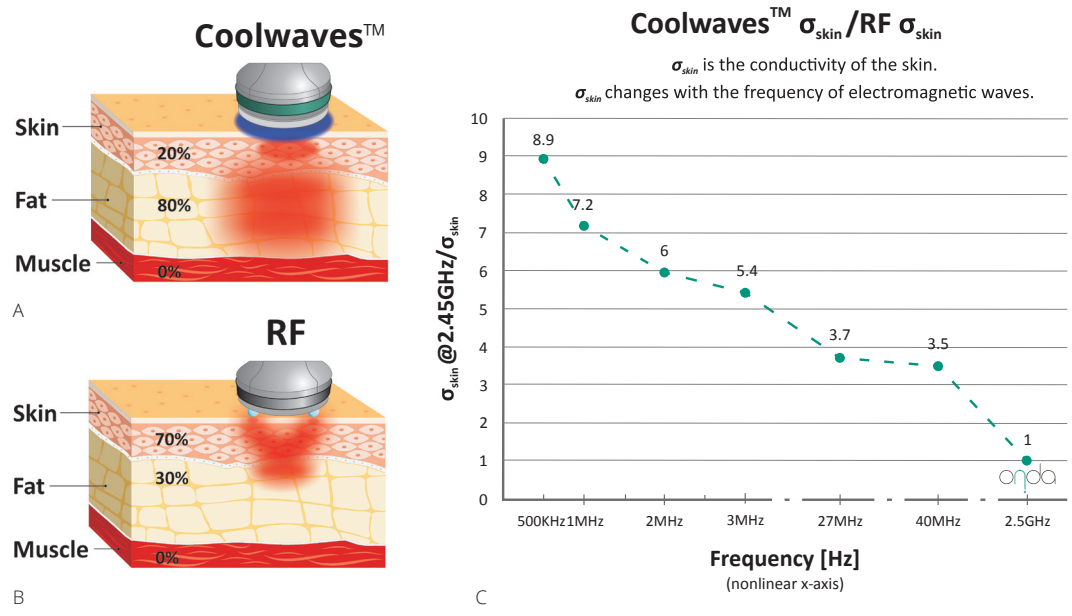
Effet thermique secondaire superficiel

Les pièces à main du système ONDA génèrent des micro-ondes à 2,45 GHz, une fréquence qui est absorbée en priorité par les molécules de graisse plutôt que par les molécules d'eau. La conductivité de l'épiderme et du derme, qui contiennent beaucoup d'eau mais pas de graisse, est donc beaucoup plus élevée que celle de l'hypoderme. Ainsi, lorsque les micro-ondes Coolwaves™ pénètrent la peau, elles traversent directement les couches supérieures sans les surchauffer (en utilisant environ 20 % de l'énergie des micro-ondes), tandis qu'elles concentrent leur action efficace sur les graisses sous-cutanées qui les absorbent fortement (environ 80 % de l'énergie). En revanche, les systèmes de radiofréquence traditionnels (gamme de fréquences de 0,1 à 40 MHz) n'agissent qu'en surface, car ils sont fortement absorbés par les molécules d'eau. Ainsi, non seulement ils ne parviennent pas à pénétrer profondément dans le corps pour traiter la graisse, mais ils risquent aussi d'endommager la peau.

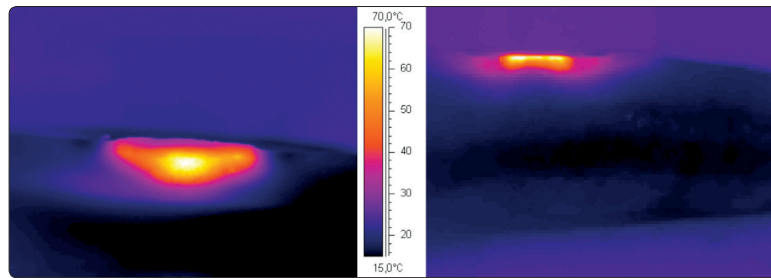


Coolwaves™ et pièces à main intelligentes : sécurité et efficacité garanties

Pour plus de sécurité et un meilleur confort pour le patient, les pièces à main sont équipées d'un système de refroidissement intégré qui sert de barrière entre la source de délivrance de micro-ondes Coolwaves™ et la peau. Cela crée une couche thermique qui protège l'épiderme et le derme : l'action peut donc être concentrée en profondeur dans la peau sur la graisse ciblée. Les micro-ondes Coolwaves™ ne risquent donc pas de provoquer de brûlures sur la peau, comme le font les électrodes utilisées dans les systèmes de radiofréquence.



(A) : Les pièces à main intelligentes ONDA (brevet en instance) sont conçues de façon à ce que seulement 20 % de l'énergie parviennent au derme. Dans tous les cas, ceci est équilibré par le système de refroidissement intégré qui annule les effets d'une telle chaleur. Les 80 % d'énergie restants pénètrent dans la graisse, agissant de manière efficace sur les adipocytes. (B) : la situation est très différente avec les pièces à main RF. Pour les micro-ondes Coolwaves, la conductivité des couches extérieures de la peau est au moins 3,5 fois plus élevée que celle des systèmes d'irradiation RF couramment utilisés en médecine esthétique (graphique C). Cela signifie que la plus grande partie de l'énergie RF reste coincée dans l'épiderme et le derme, les chauffant à un point tel qu'il y a un risque d'endommagement des tissus. De plus, comme l'énergie RF reste près de la surface, elle ne parvient pas à atteindre l'hypoderme où se trouvent les cellules lipidiques et dont les membranes doivent être brisées pour que le traitement soit efficace.



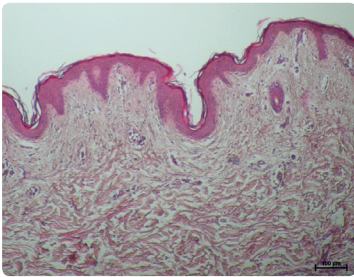
A

B

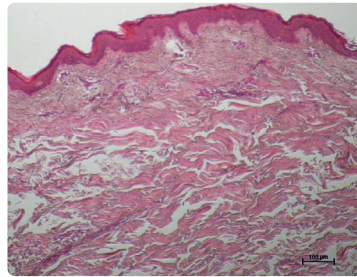
(A) Image thermographique de tissu ex vivo, vu en coupe, traité avec une pièce à main ONDA. Une « zone chaude » est clairement visible juste en dessous des couches supérieures de la peau, qui restent froides et sont donc affichées en bleu. L'image à côté (B) correspond à un tissu ex vivo similaire traité par radiofréquence bipolaire. L'effet de pointe où les électrodes et la peau entrent en contact crée visiblement une forte augmentation de la température à la surface, tandis qu'en profondeur le tissu reste froid, ce qui prouve qu'il n'est pas possible d'atteindre les températures de traitement correctes dans la graisse sous-cutanée.



Étude histologique et clinique

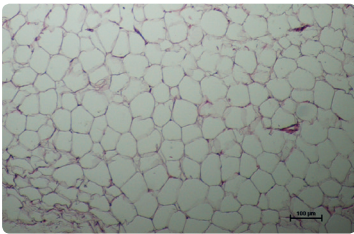


A

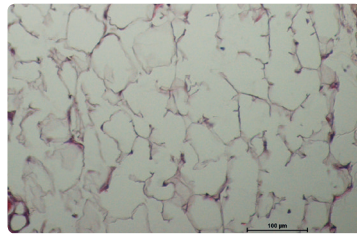


B

Images histologiques de tissu abdominal humain obtenues après coloration à l'hématoxyline-éosine. (A): témoin. (B): Échantillon du même patient Immédiatement après le traitement par les micro-ondes Coolwaves™ d'ONDA. Lorsque nous comparons les deux images, il est clair que l'épiderme de l'échantillon traité n'a subi aucune altération par rapport au témoin. De plus, sur l'image (B), le collagène dans le derme semble plus éosinophile (rose) : La chaleur provoque un rétrécissement ou un resserrement du collagène, ce qui entraîne une meilleure éosinophilie, et s'accompagne toujours de la présence d'espaces plus clairs clairement visibles après coloration à l'hématoxyline-éosine, libérés par le collagène agrégateur.



A



B

Images histologiques de tissu avec graisse abdominale humaine. (A) : Témoin (grossissement x10). (B) : Échantillon du même patient immédiatement après le traitement par les micro-ondes Coolwaves™ d'ONDA (grossissement x20). L'image (B) montre clairement les adipocytes rompus et une hyperémie initiale avec dilatation des vaisseaux sanguins.

Avec l'aimable autorisation des prof. R. Perrotta, M.D. et M.S. Tarico, M.D., Catane - Italie

La technologie Coolwaves™ est rapide, facile à utiliser par toutes les catégories de personnel (médecins, assistants médicaux, infirmières).



A



B

Avant et après 1 session.

Avec l'aimable autorisation des prof. R. Perrotta, M.D. et M.S. Tarico, M.D., Catane - Italie



A



B

Avant et 45 jours après 1 session.

Avec l'aimable autorisation des prof. P. Bonan, M.D., Florence - Italie



Logiciel simple, convivial et intuitif

Base de données
intégrée : Protocoles
personnalisés

Interface utilisateur

Une interface simple et intuitive à écran tactile aide l'opérateur à sélectionner le protocole le plus approprié, en fonction des caractéristiques de chaque patient. Le grand écran tactile LCD permet une sélection facile et rapide des paramètres de fonctionnement.

D'un point de vue du fonctionnement, la procédure est extrêmement simple :

- Les pièces à main sont automatiquement reconnues par le système.
- Le logiciel simplifié et la base de données intégrée permettent une sélection rapide des paramètres pour tout type de traitement et toute zone du corps.

- Un accumulateur affiche la dose fournie pendant le traitement et un signal sonore avertit l'utilisateur lorsque le point final souhaité a été atteint. L'opérateur peut alors démarrer le traitement d'une autre zone.



multimédia



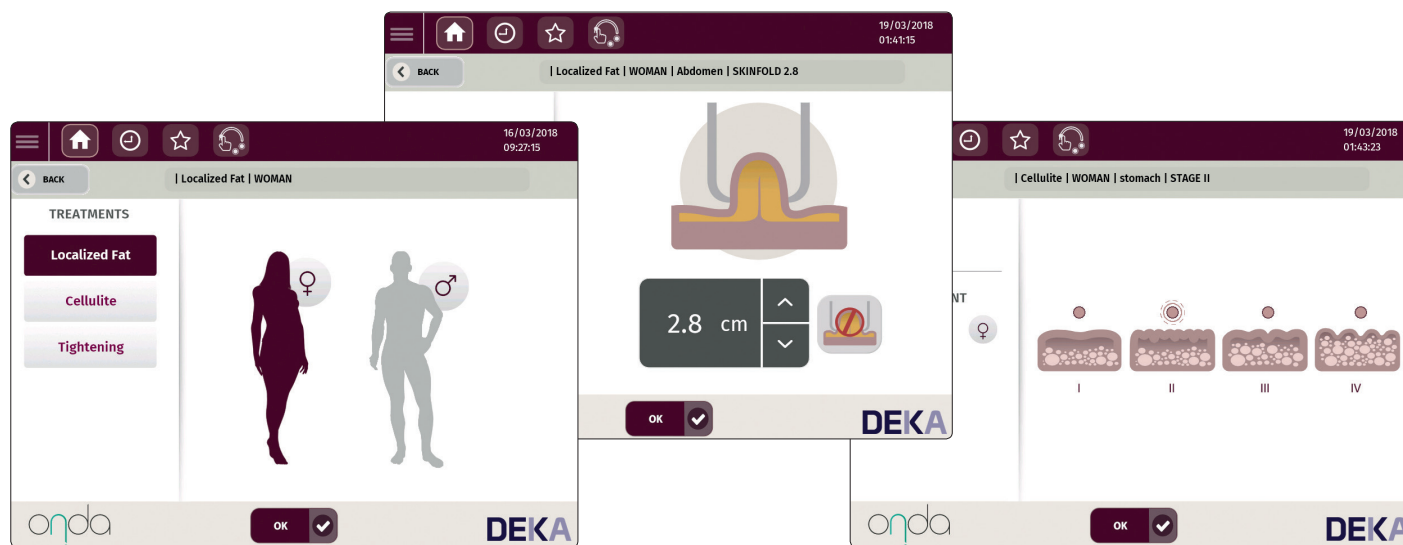
convivial



design



simplicité



Données techniques

Onda	
Source	Micro-ondes - Coolwaves™
Fréquence	2,45 GHz
Puissance	200 W
Pièces à main intelligentes (Brevet en instance)	Profondes : Ø 6,6 cm - 35 cm ² Superficielles : Ø 5,6 cm - 25 cm ² Commande du système à LED pour fournir un guide intuitif à l'opérateur pendant la procédure.
Refroidissement de la pièce à main	Refroidisseur cutané intégré
Contrôle d'émission	Déclenchement par pièce à main
Interface utilisateur graphique	Écran tactile couleur de 10,4"
Base de données	Tutoriel intégré avec protocole de traitement
Dimensions	397 (l) mm x 1 104 (H) mm x 692 (P) mm
Poids	< 60 Kg
Alimentation électrique	100-240 V CA ; 50-60 Hz ; 1 500 VA



DEKA
Innate Ability



Suivez-nous sur

www.dekalaser.com

CE
0123

onda

Download DEKA APP



DEKA M.E.L.A. s.r.l.

Via Baldanzese,17 - 50041 Calenzano (FI) - Italy
Tel. +39 055 8874942 - Fax +39 055 8832884

Filiale en France:

DEKA FRANCE

4, Rue Paul Massimi - 69007 Lyon - France
Tél.: +33 4 78 62 71 48 - Fax: +33 4 78 62 66 37
info@deka.fr - www.dekalaser.fr

DEKA Innate Ability

Division médicale du groupe EL.En., DEKA se positionne comme un des leaders mondiaux dans la conception, le développement et la production de systèmes laser et de sources lumineuses pour les applications médicales. DEKA commercialise ses dispositifs dans plus de 80 pays au travers d'un réseau étendu de distributeurs internationaux et est présente avec ses propres filiales en Italie, en France, en Allemagne, au Japon et aux États-Unis. L'Excellence est le symbole de l'expérience et de la reconnaissance que DEKA a acquise dans le domaine de la R&D depuis plus de trente ans d'activités. Qualité, innovation et excellence technologique placent DEKA et ses produits au tout premier rang mondial. DEKA fabrique des dispositifs laser en conformité avec les spécifications de la Directive 93/42/CEE et son système d'assurance qualité est conforme aux normes ISO 9001 et ISO 13485.

Cachet du revendeur